



SYDEVOM

Pour en savoir plus,
rendez-vous sur le site
internet du SYDEVOM
www.sydevom04.fr

Que peut-on composter ?



Épluchures et morceaux
de fruits et légumes



Marc de café et filtres,
sachets de thé, essuie-tout,
serviettes et mouchoirs en
papier, papiers et cartons non
imprimés



Tontes de pelouse
(en quantité limitée après
séchage)



Restes de repas (légumes,
pâtes, riz, coquilles d'oeuf
pilées...)



Pain rassis, croûtes de
fromages



Branchages, petites tailles de haies, feuilles mortes, pailles en foin,
fleurs et plantes fanées, mauvaises herbes (non montées en graines),
sciures et copeaux de bois, cendres de bois refroidies



SYDEVOM

Pour en savoir plus, rendez-vous sur le site internet du SYDEVOM
www.sydevom04.fr

Eviter de composter les déchets suivants :



Déchets de cuisine



viande



poisson



os

=

risque d'odeurs
attire les animaux



coquille d'œuf non pilée



coquille d'huître

=

difficilement
biodégradables



noyaux



coque de noix...



agrumes



éviter de composter les fruits
et légumes traités



Déchets ménagers non alimentaires et certains déchets verts



litière minérale et
excréments



gravier, cailloux



charbon de bois

=



non biodégradables

les excréments d'animaux
domestiques peuvent contenir des
éléments pathogènes qui résistent
au compost



papier imprimé



mégot, cigarette

=

contiennent des
composés toxiques



plante malade,
mauvaise herbe
montée en graine



gros végétaux et résineux
(sauf broyés)

=



difficilement
biodégradables

Plante malade = éléments
pathogènes qui résistent au
compost

Le processus de compostage



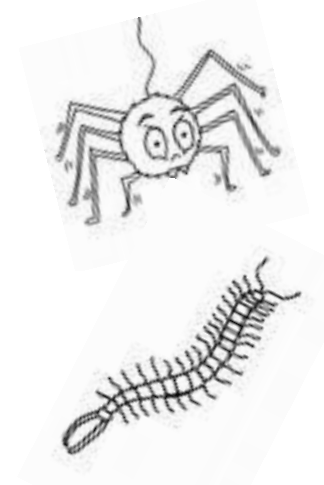
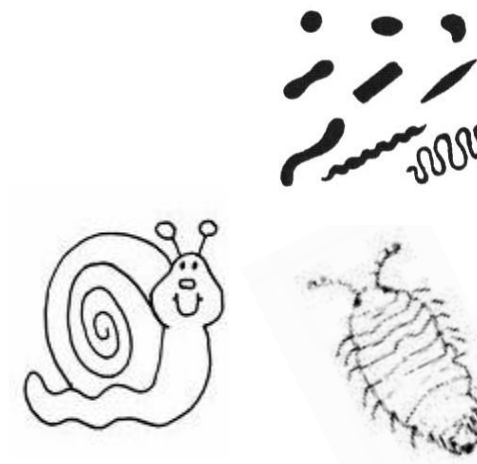
Mélange de déchets organiques compostables



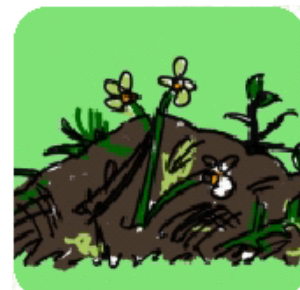
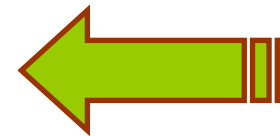
Alimentation régulière du composteur



Contrôle humidité, retournement et aération du compost



Action des micro et macro organismes pour dégrader la matière
 (bactéries et champignons, cloportes, mille-pattes, araignées, fourmis, escargots, vers de terre...)



Maturité du compost après 12 mois environ



Utilisation du compost pour le jardin, les plantes...

